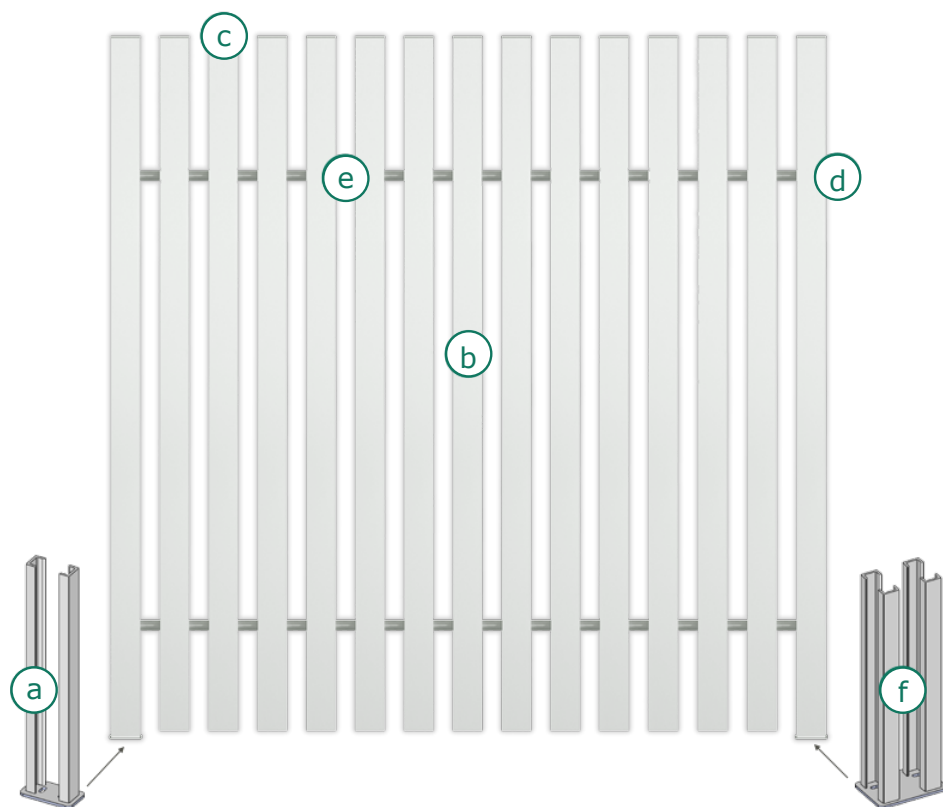
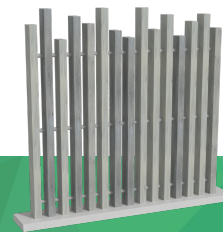




la CLÔTURE
FRANÇAISE

CRÉATEUR D'ESPACE

PULSAR Notice de montage



- Ⓐ Platine simple
- Ⓑ Panneau pré-monté
- Ⓒ Bouchon en aluminium
- Ⓓ Lisse 100 x 50 mm
- Ⓔ Entretoise inox
- Ⓕ Platine double

i Avant le montage de la clôture, retirez les films de protection sur chaque profilé.

- 1 Posez les **platines** Ⓐ Ⓕ (voir document pose des platines) en respectant les mesures indiquées sur l'offre de prix. Les **platines simples** Ⓐ se mettent au début du premier module et à la fin du dernier module. Les **platines doubles** Ⓕ se mettent entre deux modules consécutifs.
- 2 Glissez le **panneau prémonté** Ⓑ sur les platines.

Conseils

- Respectez les numéros de portion indiqués sur l'offre de prix.
- Vérifiez l'écartement des platines avant de les boulonner ou les sceller définitivement.
- Vous pouvez utiliser un peu d'eau savonneuse pour faciliter l'insertion des profilés.