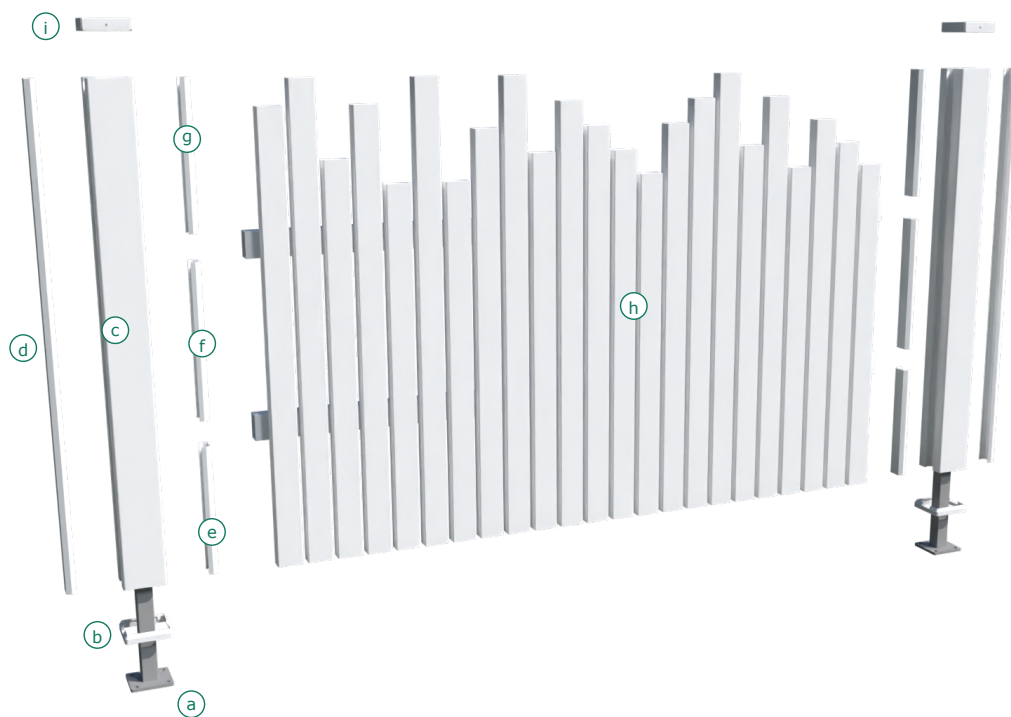
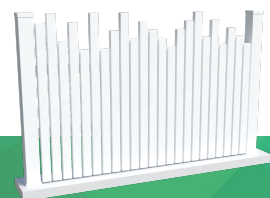




la CLÔTURE
FRANÇAISE

CRÉATEUR D'ESPACE

NATSU Notice de montage



- (a) Platines de fixation
- (b) Cache-platines
- (c) Poteaux
- (d) Clef de finition externe
- (e) Clef de finition basse
- (f) Clef de finition intermédiaire
- (g) Clef de finition haute
- (h) Panneau pré-monté
- (i) Chapeau pvc

i Avant le montage de la clôture, retirez les films de protection sur chaque profilé.

- 1 Posez les **platines** (a) (voir document pose des platines) en respectant l'entraxe indiqué sur l'offre de prix.
- 2 Glissez les **cache-platines** (b) à la base des **poteaux** (c), puis glissez les poteaux sur les **platines** (a).
- 3 Glissez une **clef de finition basse** (e) à la base de chaque poteau (sauf à l'extérieur du premier et du dernier poteau). cette clef est la plus courte.
- 4 Glissez le **panneau prémonté** (h) entre les poteaux, par dessus les clefs de finition basse, puis ajoutez une **clef de finition intermédiaire** (f) dans chaque poteau, entre les traverses du panneau prémonté. Glissez ensuite une **clef de finition haute** (g) en haut de chaque poteau.
- 5 Glissez les **clefs de finition externe** (d) à l'extérieur du premier et du dernier poteau afin de combler les parties non utilisées de ces poteaux.
- 6 Vissez ou collez, au choix, les **chapeaux en pvc** (i) sur les poteaux.

Conseils

- Respectez les numéros de portion indiqués sur l'offre de prix.
- Vérifiez l'écartement des platines avant de les boulonner ou les sceller définitivement.
- Vous pouvez utiliser un peu d'eau savonneuse pour faciliter l'insertion des profilés.