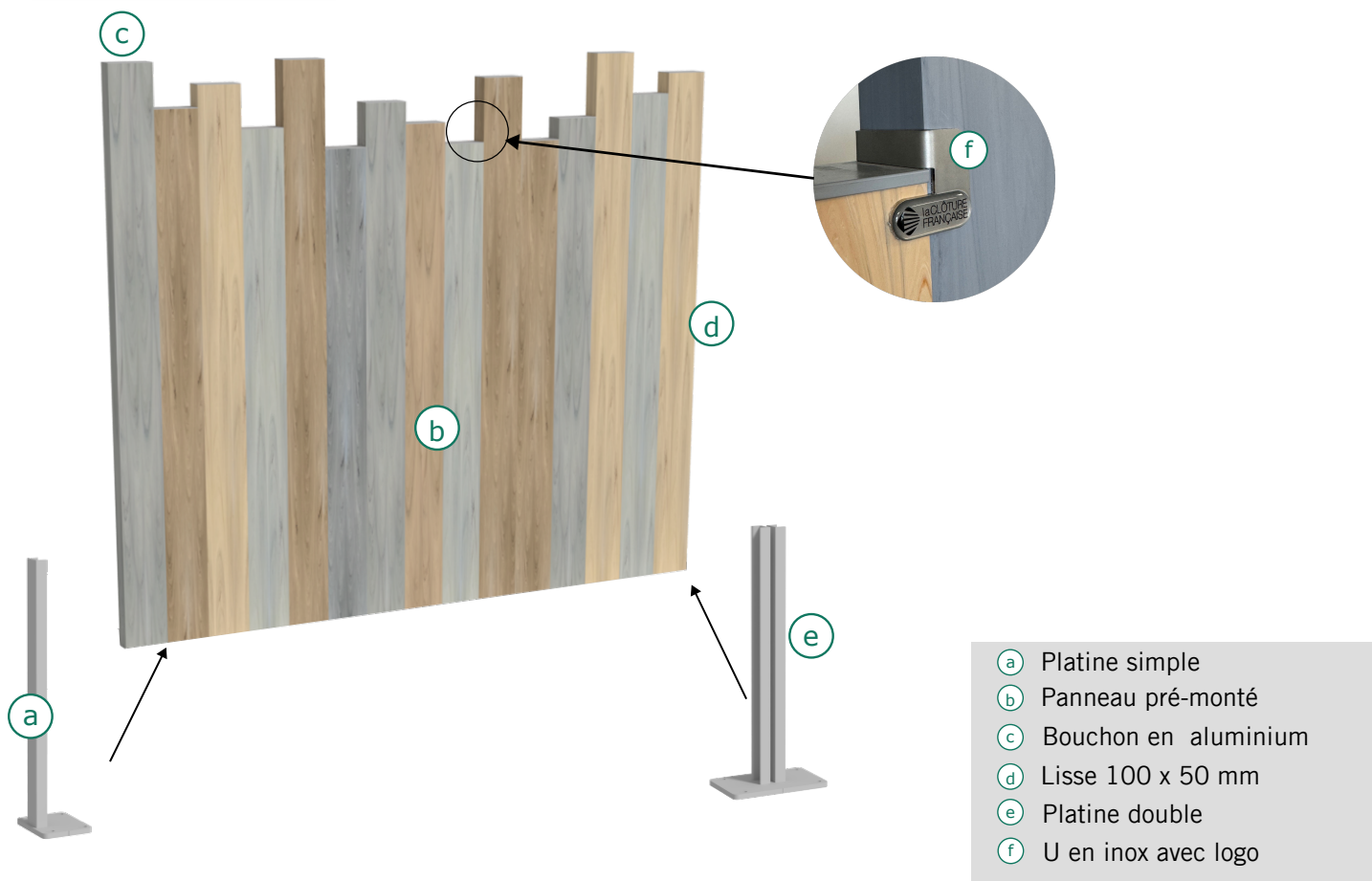
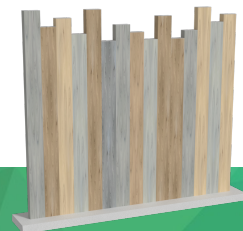




la CLÔTURE  
FRANÇAISE

CRÉATEUR D'ESPACE

## ILIADE Notice de montage



- (a) Platine simple
- (b) Panneau pré-monté
- (c) Bouchon en aluminium
- (d) Lisse 100 x 50 mm
- (e) Platine double
- (f) U en inox avec logo

**i** Avant le montage de la clôture, retirez les films de protection sur chaque profilé.

- 1** Posez les platines (a) (e) (voir document pose des platines) en respectant les mesures indiquées sur l'offre de prix. Les platines simples (a) se mettent au début du premier module et à la fin du dernier module. Les platines doubles (e) se mettent entre deux modules consécutifs.
- 2** Glissez le panneau pré-monté (b) sur les platines.
- 3** Dans le cas de modules consécutifs, des pièces de jonction peuvent être ajoutées au sommet des lisses, à cheval entre deux panneaux, afin de garantir un meilleur alignement et un meilleur maintien.

### Conseils

- Respectez les numéros de portion indiqués sur l'offre de prix.
- Vérifiez l'écartement des platines avant de les boulonner ou les sceller définitivement.
- Vous pouvez utiliser un peu d'eau savonneuse pour faciliter l'insertion des profilés.