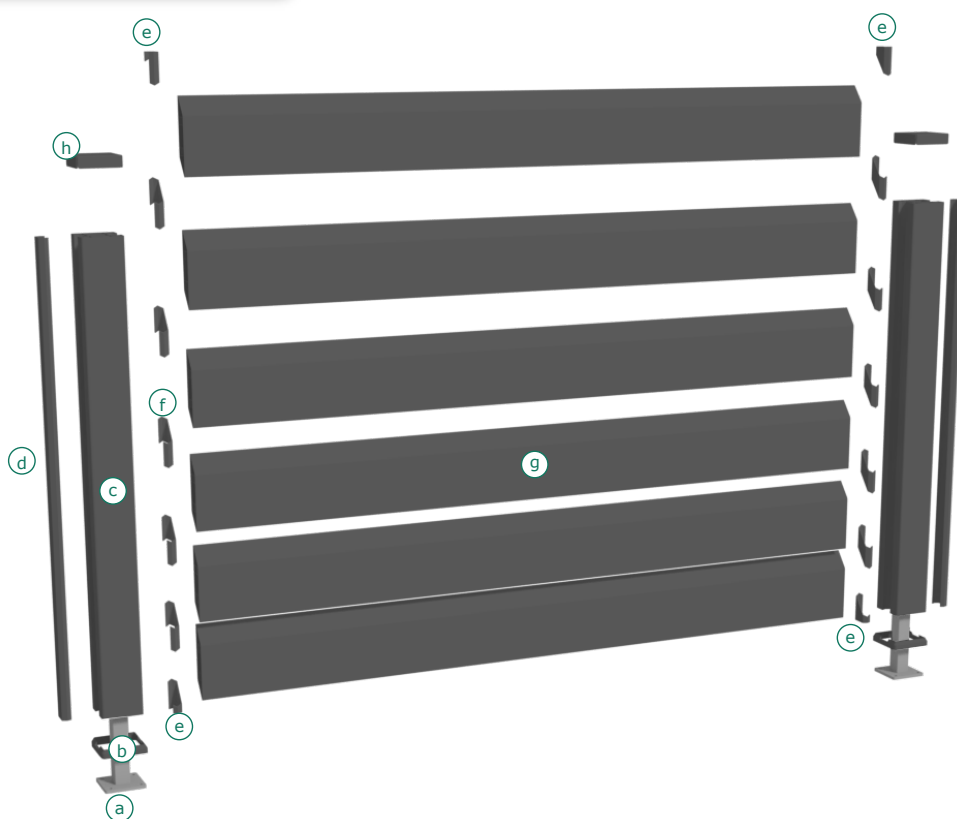
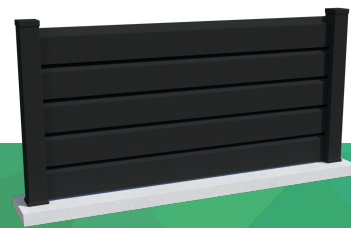




la CLÔTURE
FRANÇAISE

CRÉATEUR D'ESPACE

MAGMA Notice de montage



- Ⓐ Platines de fixation
- Ⓑ Cache-platines
- Ⓒ Poteaux
- Ⓓ Clef de 30 mm
- Ⓔ Clef biseautée de départ (50mm) / finale (70mm)
- Ⓕ Clef intermédiaire
- Ⓖ Lisse
- Ⓗ Chapeau alu

i Avant le montage de la clôture, retirez les films de protection sur chaque profilé.

- 1 Posez les **platines** Ⓐ (voir document pose des platines) en respectant l'entraxe indiqué sur l'offre de prix.
- 2 Glissez les **cache-platines** Ⓑ à la base des **poteaux** Ⓒ, puis glissez les poteaux sur les **platines** Ⓐ.
- 3 Glissez une **clef de départ** Ⓔ à la base de chaque poteau (sauf à l'extérieur du premier et du dernier poteau). La clef de départ est la clef coupée en diagonale dont la longueur est d'environ 50.
- 4 Glissez une **lisse** Ⓖ par dessus les clefs de départ, puis ajoutez une **clef intermédiaire** Ⓕ dans chaque poteau. Répétez l'opération autant de fois que nécessaire, en terminant par une **clef finale** Ⓔ.
- 5 Glissez les **clefs de finition** Ⓓ à l'extérieur du premier et du dernier poteau afin de combler les parties non utilisées de ces poteaux.
- 6 Vissez ou collez, au choix, les **chapeaux en aluminium** Ⓗ sur les poteaux.

Conseils

- Respectez les numéros de portion indiqués sur l'offre de prix.
- Vérifiez l'écartement des platines avant de les boulonner ou les sceller définitivement.
- Vous pouvez utiliser un peu d'eau savonneuse pour faciliter l'insertion des profilés.